

# Soporte inclinado este-oeste, horizontal



Este soporte incorpora un sistema único en el sector de **portalastres regulables** que permite colocar cualquier tipo de lastre del mercado, incluso descatalogados, se adapta a cualquier tamaño y tipo de contrapeso (bordillos, bloques de hormigón...) pudiendo colocar el contrapeso descentrado o centrado repartiendo así el peso.



Ejemplo de contrapeso de hasta 400 mm de ancho sobre portalastre



Fácil regulación del portalastre simplemente aflojando un tornillo (Ejemplo de portalastre descentrado)



Regulación del portalastre (Ejemplo colocación de portalastre centrado)



Ejemplo de instalación de 2 contrapesos de 1 de hasta 200 mm de ancho repartidos sobre portalastre

Par de apriete:	
Tomillo Presor	7 Nm
Tomillo M8 Hexagonal	20 Nm
Tomillo M10 Hexagonal	40 Nm
Tomillo M6.3 Hexagonal	10 Nm



1650/2000x1150

## Incluye:

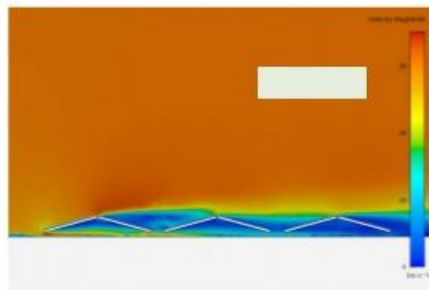
- Soporte inclinado
- Windbreaker lateral (cortaviento)
- Presores laterales
- Presores centrales



Para módulos de 60 y 72 células (1650/2000x1150) de 33 a 50 mm de espesor.

## Características técnicas:

- Materiales:
  - Perfilería de aluminio EN AW 6005A T6
  - Tornillería acero inoxidable A2-70
  - Bases EPDM de 10 mm.
- Velocidad del viento: 150 Km/h
- Opción lastrada
- Opción fijación atomillada
- Disposición de los módulos: Horizontal
- Inclinación: 5°-10°-15°
- Válido para todo tipo de módulos
- Lastres no incluidos



- Comprobar el buen estado de la cubierta y la capacidad portante del mismo.
- Distribuir los módulos para que su colocación sea simétrica a lo largo del soporte y dejando los sobrantes en los extremos.
- Los presores no se deben apretar con máquinas de impacto.



EPDM



## Herramientas necesarias:



## Seguridad:

